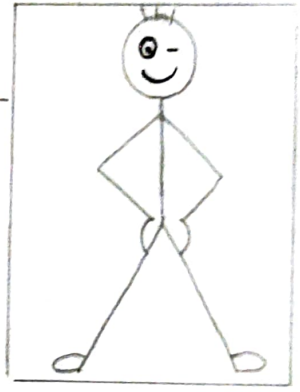
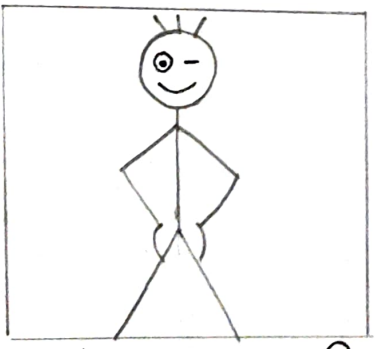


২। ল্য। কার্ট : গুই কার্ট বিদ্যুত
 আর্দ্রমিঃ যেনে ছোদে পূর্ণাঙ্গাঙ্কে প্রকাশ
 করে, গুই কার্টে প্রস্টাবলিকিঃ
 (Establishing Shot) বা সবার কার্ট ৩
 সনে, মূল বিষয়বস্তুর ধূব ডিপেন্স
 তা গিয়ে স্মারিত হোলে বিষয়বস্তুর দেখাতে গুই
 কার্টে বৃহৎ ২য়, মানুষের অবস্থার ~~আছে~~
~~কিন্তু~~ আশায়ে বৃহৎ চাঠিল, প্রত্যন মানুষের
 মাথা যেন এম এন্ড পূর্ণাঙ্গাঙ্ক ২ন ল্য। কার্ট



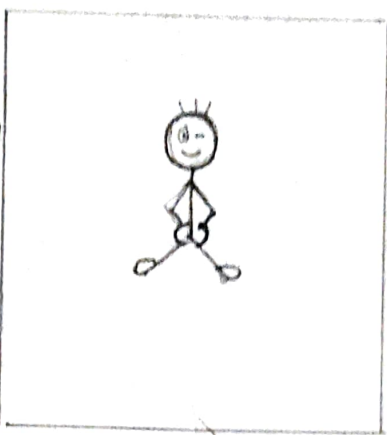
২। মিড ল্য। কার্ট : ল্য। কার্ট যেমন বিষয়বস্তুর



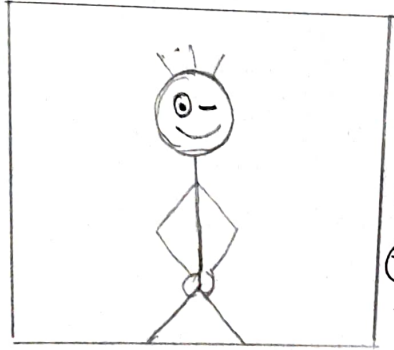
প্রাণিতা দিপেড আর্দ্রমিঃ
 পরিবেশনে স্থানিতর্দী বীণা ২য়,
 প্রত্যন সেই আর্দ্রমিঃ সুসি
 আর্দ্রমিঃ তিরো কন,
 মানুষের অবস্থার মাথা যেন
 গুই ~~ক~~ গুই গীচ অবস্থি বীণা ২য় মিড ল্য। কার্ট

7) ସ୍ୱାସ୍ଥ୍ୟ କାର୍ଯ୍ୟ : ହୃଦୟ ସୁସ୍ଥ ରଖିବା

ଆମେ ସ୍ୱାସ୍ଥ୍ୟର ସୁସ୍ଥ ରଖିବା ପାଇଁ
ଅନୁଶୀଳନା କରାଯାଏ ଏବଂ କାର୍ଯ୍ୟକାରୀ
କୋଳା ହାତ, ଗାନ୍ଧୀ, ଲାଠିପି ଗୁଲେ
ସହିତ ଏହି କାର୍ଯ୍ୟ ଗ୍ରହଣ କରା ଥାଏ।
ଏହି କାର୍ଯ୍ୟ ଆବିଷ୍କାର, ସ୍ୱାସ୍ଥ୍ୟର
ସେବା ଆମେ ଗ୍ରହଣ କରାଯାଏ। ଆମେ ଏହା
କେବଳ କାର୍ଯ୍ୟ ସେବା ଆବିଷ୍କାର କରା ଥାଏ ଏହି କାର୍ଯ୍ୟ
କିନ୍ତୁ ସ୍ୱାସ୍ଥ୍ୟର ଏହି କାର୍ଯ୍ୟ କୋଳା, ଡେଲିଭେରି ଯେଉଁ
ହୋଇ ପାରେ ସ୍ୱାସ୍ଥ୍ୟ କାର୍ଯ୍ୟ, ସ୍ୱାସ୍ଥ୍ୟ ସୁସ୍ଥ ରଖିବା
ଏହି କାର୍ଯ୍ୟ ଗ୍ରହଣ କରା ଥାଏ ଇତି ଥାଏ।



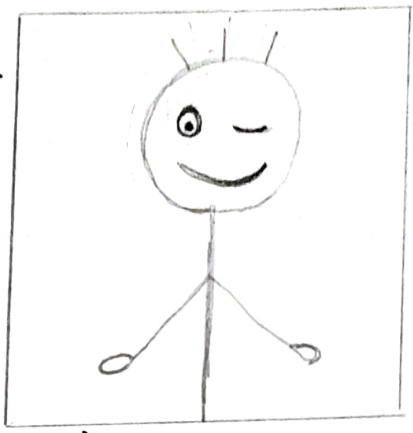
8) ସ୍ତନ କାର୍ଯ୍ୟ : ଡେଲିଭେରି ଏବଂ ସ୍ତନ



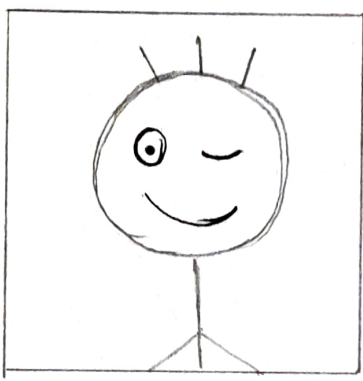
ଏହି କାର୍ଯ୍ୟ, କୋଳା ଏହି କାର୍ଯ୍ୟ
ସ୍ୱାସ୍ଥ୍ୟର ସେବା ଆବିଷ୍କାର
କୋଳା ଆମେ ଏହା ସହିତ
କୋଳା କୋଳା ଏହି କାର୍ଯ୍ୟ
ଆବିଷ୍କାର କରା ଥାଏ, ଯାହା କୋଳା

କୋଳା କାର୍ଯ୍ୟ ସେବା କୋଳା କୋଳା,
ଏହି କୋଳା କୋଳା କାର୍ଯ୍ୟ 3 ବର୍ଷ ଏହି କୋଳା
କୋଳା କୋଳା କୋଳା କୋଳା

4) ମିତ ଲୋଡ଼ କାର୍ଡ : ମାତୃସେବ
 ମାଆ ଯେତେ ସାହସର ଡିଏର ଅଟେ
 ସ୍ୱାଧୀନତାକୁ ଗ୍ରହଣ କରେ ସେଇ ପାଠେ,
 ଯେତେ ସୁଖ ବା ଖିରତାକୁ ଡାଲୋ
 ତାହା ସେଇ ପାଠେ, ସୁନିର୍ଦ୍ଦିଷ୍ଟ
 ବିଷୟବସ୍ତୁର ମାଗଣାକୁ ମଧ୍ୟାନ୍ତେ ଶୁଣି,
 ହୋଇଥାଏ ନିଜର ଦୈନିକଜୀବନେ ଗ୍ରହଣ କରେ ସାହସର
 ଅଭିମତ ଚଳାଏ।



5) ଲୋଡ଼ କାର୍ଡ : ଗୋଟାଏ ଆଲୋଚନାକୁ ସୁଗ୍ରହ ବା ବାଟିଜୀପ



ସୁଗ୍ରହ ଗାୟତ୍ରୀ ଗ୍ରହଣ କରେ ସୁଖପୂର୍ଣ୍ଣ,
 କୁହୁଛନ୍ତି ବିଷୟ ମଧ୍ୟାନ୍ତେ ମୁଖିନି,
 ମାତୃସେବ ଯେତେ ମାଆ ଯେତେ କାର୍ଡ
 ଅଟେ ସେଇ ଚିନ୍ତାକୁ ଗ୍ରହଣ କରେ ନିଜ
 ଦୈନିକ ଜୀବନ ସାହସର ଚଳାଏ।

6) ସ୍ୱାଧୀନତା ଲୋଡ଼/ସିଗା ଲୋଡ଼ କାର୍ଡ : ଗ୍ରହଣ ମାଗଣା

ମାତୃସେବ ଯେତେ ମାତୃସେବ ସୁଖପୂର୍ଣ୍ଣରେ ଚଳାଏ
 ସିଗା ଲୋଡ଼ ଗାୟତ୍ରୀ, କୁହୁଛନ୍ତି-ତାହା,
 କାର୍ଡ, ବା ଶାନ୍ତିର ମୁଖେ ଗୋଟାଏ ବିକାଶ
 ଆଲୋଚନା ଚଳାଏ, ଗ୍ରହଣ କରେ କାର୍ଡ
 ଆକର୍ଷଣୀୟ ମାଗଣାକୁ ଗ୍ରହଣ କରେ ଦୈନିକ
 ସାହସର ଚଳାଏ, ଗ୍ରହଣ କରେ ଦୈନିକ
 କାର୍ଡ-3 ବଳେ।

